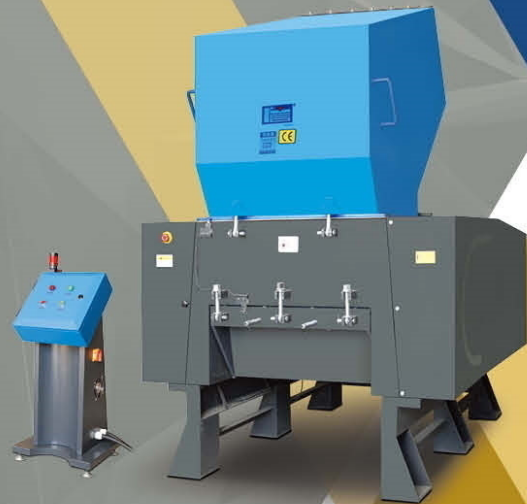


Step-type motion  
knife design with  
strong breaking  
capacity



XFS-5680



Email : info@avangardplast.ru

tel : 8-495-668-30-52

tel : 8-904-066-27-30



# XFS Series

PLASTICS CRUSHER

Ножи изготовлены из импортной инструментальной стали, зазор между подвижными и стационарными ножами регулируется, когда ножи затупляются их можно демонтировать подточить и снова использовать.

The knife tool is refined with imported special tool-steel, the clearance between knife tools are adjustable, when it becomes blunt by using, it can be dismantled repeatedly, it is durable

**1** Ножи каскадного типа  
Standard blade bed

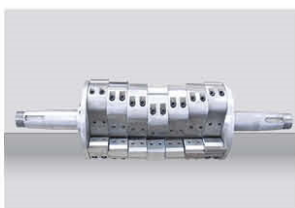
Подходит для измельчения листового, трубного, кускового пластика. is suitable to crush normal board material; tube material; foam material and plastic material such as packaging box and wrapping

**2** Ножи фрезерного типа  
Claw-shape blade bed system

Подходит для более толстого кускового пластика за счет равномерного распределения нагрузки на вал, can dispense the pressure and therefore it is good to be used to crushing hard and raw material

**3** V-образный тип ножей  
Patch-shape blade bed system

Подходит для листового, пленочного пластика, тонкостенных изделий, переработки крошки на экструдерах, is suitable to recovery of crushing film and sheet materials, such as PE, PP crushing film, weaving bags and fibre material



XFS-400



Система выгрузки  
Recycle system

## Features Особенности

- » Use high-intensity steel screws to fasten the knife leaf and knife seat, having strong bearing capacity. Для крепления ножей установлены винты из высокопрочной стали.
- » All walls of crushing chamber are treated by sound-proof, so having extra-low noise. Все сетки камеры дробления со звукоизоляцией для достижения низкого уровня шума.
- » A discount-type designed, the bunker, main body. Sieve can be dismantled for cleaning easily; heavy bearing with dust protection device. Оснащены выкатными лотками для дробленки и съемной сеткой для упрощенной очистки.
- » The electric motor has over-loading protection with power source interlock protection device. Double-safety protection for operators and electric motor. Электродвигатель имеет защиту от перегрузок. Также имеется для оператора, при закрытой головине дробилка не запустится.
- » Equipped vibration feet on XFS-500, reduce noise of vibration. Модели от XFS-500 комплектуются вибрационными опорами

## Parameters Характеристики

Модель	Model	XFS-180	XFS-230	XFS-300	XFS-400	XFS-500	XFS-600	XFS-800	XFS-1000	
Мощность	Power	kw	2.2	4	5.5	7.5	11	15	22	30
Подвижные ножи	Rotating blades		9	6	9	12	15	18	24	30
Стационарные ножи	Fixed blades		2	2	2	2	2	4	4	4
Частота вращения	Rotate speed	r/min	520	720	800	720	720	620	576	576
Сито Ф	Sieve size	mm	Ø7	Ø8	Ø10	Ø10	Ø10	Ø12	Ø12	Ø14
Вес	Weight	kg	144	290	410	580	740	980	1880	2220
Произ-сть	Max. breaking capacity	kg/hr	100-150	150-200	200-300	400-600	500-700	600-800	700-900	800-1000
Загрузочное окно	Size of feeding inlet	mm	180x136	230x170	300x210	400x240	500x300	600x310	800x400	1000x400
Габаритные размеры	External size	mm	730x440x300	1000x700x1050	1100x800x1200	1300x900x1400	1450x1050x1500	1500x1250x1720	2000x1400x2100	2000x1600x2100

Модель	Model	XFS-2230	XFS-2840	XFS-3050	XFS-3460	XFS-4680	XFS-46100	XFS-5680	XFS-56100	XFS-56120	
Мощность	Power	kw	5.5	7.5	11	15	22	37	37	45	55
Подвижные ножи	Rotating blades		15	21	21	24	30	39	30	39	45
Стационарные ножи	Fixed blades		2	2	2	4	4	4	4	4	4
Частота вращения	Rotate speed	r/min	800	720	720	620	576	576	480	480	480
Сито Ф	Sieve size	mm	Ø10	Ø10	Ø10	Ø12	Ø12	Ø12	Ø12	Ø12	Ø12
Вес	Weight	kg	410	580	740	980	1880	2200	3300	3600	3900
Произ-сть	Max. breaking capacity	kg/hr	200-300	400-600	500-700	600-800	700-900	800-1000	1000-1600	1200-2000	1500-2500
Загрузочное окно	Size of feeding inlet	mm	300x210	400x240	500x300	600x310	800x400	1000x400	800x560	1000x560	1200x560
Габаритные размеры	External size	mm	1100x800x1200	1300x900x1400	1450x1050x1500	1500x1250x1720	2000x1400x2100	2000x1600x2100	2340x1820x2810	2340x2020x2810	2340x2220x2810

Модель	Model	XFS-300P	XFS-400P	XFS-500P	XFS-600P	XFS-800P	XFS-1000P	
Мощность	Power	kw	5.5	7.5	11	15	22	30
Подвижные ножи	Rotating blades		3	6	6	6	6	6
Стационарные ножи	Fixed blades		2	2	2	4	4	4
Частота вращения	Rotate speed	r/min	800	720	720	620	576	576
Сито Ф	Sieve size	mm	Ø10	Ø10	Ø10	Ø12	Ø12	Ø14
Вес	Weight	kg	410	580	740	980	1950	2220
Произ-сть	Max. breaking capacity	kg/hr	200-300	400-600	500-700	600-800	700-900	800-1000
Загрузочное окно	Size of feeding inlet	mm	300x210	400x240	500x300	600x310	800x400	1000x400
Габаритные размеры	External size	mm	1100x800x1200	1300x900x1400	1450x1050x1500	1500x1250x1720	2000x1400x2100	2000x1600x2100



Compressor is used "COPELAND" brand which made in the USA.  
Установлены компрессоры производства США, COPELAND

Air cooled cased chiller with board type evaporator is suitable for the district of lack of water resource and district of poor water quality

Чиллер с воздушным охлаждением подходит для районов с нехваткой водных ресурсов и районов с низким качеством воды

XC-10ACI



Email : info@avangardplast.ru

tel : 8-495-668-30-52

tel : 8-904-066-27-30



# XC Series

AIR COOLED CASED INDUSTRIAL CHILLER

## ACI Чиллеры с воздушным охлаждением конденсаторного блока

The industrial chiller is specially designed on purpose to be used in the plastic manufacturing industry. This equipment can greatly raise the working efficiency of manufacturing machines and obviously improve the quality of products and thus, earn more profit.

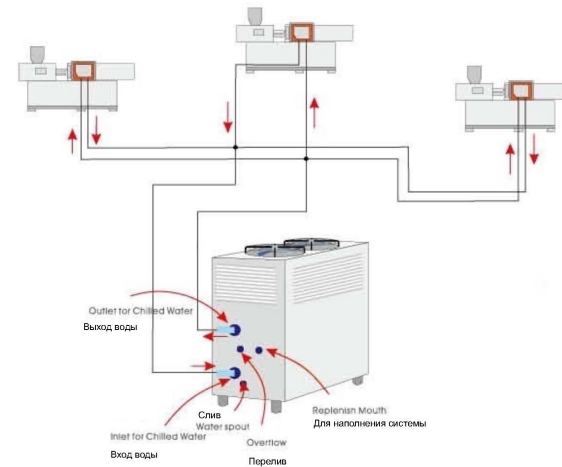
Промышленный охладитель специально разработан для использования в производстве изделий из пластмасс. Это оборудование может значительно повысить эффективность работы производственных машин и, очевидно, улучшить качество продукции и, таким образом, получить большую прибыль.

## Features Особенности

- » The inside safety protection can guarantee the long lasting of the chiller well. The pump is used made in Taiwan and all parts of cooling system are imported from the USA, Mexico, Denmark and Japan. Внутренняя система защиты может гарантировать длительный срок службы чиллера. Насос используется тайваньского производства, другие части системы импортируются из США, Мексика, Дании и Японии.
- » Equipped with shellpipe condenser and stainless steel cased evaporator, which are quite easy to be cleaned and maintained. Equipped with automatic water supply device in the water- tank. Оснащен кожухотрубным конденсатором и испарителем в корпусе из нержавеющей стали, которые довольно легко чистить и обслуживать. Оснащен устройством автоматической подачи воды в резервуар.
- » Complete with safety protection and error indication system, including compressor over load, protection, pump over load protection, high pressure and low pressure protection and phase failure protection. Система защиты с индикацией ошибок включает в себя защиту от перегрузок компрессора, перегрузки насоса, высокого и низкого давления и сбоев фазы.
- » Equipped with figure intellectualized temperature controls, which can accurately measure and control water temperature within the range of 5°C--35°C. Чиллеры оснащены интеллектуальными регуляторами температуры, которые могут точно измерять и контролировать температуру воды в диапазоне от 5 до 35 градусов Цельсия.

## Illustration for installing xinre industrial chiller

Иллюстрация для установки промышленного охладителя



## Applied Machinery

Предназначен для охлаждения оснастки и масла в литьевом, экструзионном, инжекционно-выдувном и прочем оборудовании

Cooling system of oil temperature, ultrasonic, high frequency machinery. Cooling system of injection molding machinery. Cooling system of blow molding machinery. Cooling system of extruder.

## Additional Equipment For Option Опции

- » Автоматический запускопа таймеру
- » Большой фильтр для очистки воды
- » Защита от короткого замыкания
- » Starter of timer switch.
- » Large type of water filter.
- » Protection switch for prove the electric leakage.

## Parameters Параметры

Specifications	Спецификация		XC-01ACI	XC-03ACI	XC-05ACI	XC-08ACI	XC-10ACI	XC-12ACI	XC-15ACI	XC-20ACI	XC-25ACI	XC-30ACI	XC-40ACI	XC-50ACI	XC-100ACI
Холодопроизводит.	Cooling capacity	Kcal/h (kW)	2300 (2.6)	6800 (8)	12040 (14)	19000 (22)	25200 (30)	34400 (40)	37000 (43)	45000 (52)	54000 (63)	76600 (89)	92800 (108)	113000 (131)	243000 (282)
Компрессор	Compressor		All-closed Vorticity		Спирального типа										
Мощность компрессора	Compressor power	Kw	0.8	2.5	4.4	7	9	10.2	13.4	18	20.4	26.8	35	40	74
Хладагент	Refrigerant		[R407]												
Мощность помпы	Chilled water pump power	Kw	0.37	0.37	0.75	0.75	1.5	1.5	2.2	2.2	2.2	4	7.5	7.5	8
Мах проив-ть	Max flow rate of chilled water	L/min	90	90	115	115	123	217	315	315	315	400	600	600	900
Мах давление	Max pressure	m	22	22	28	28	22	25	25	26	26	50	55	55	60
Вход/выход на	Flow water inlet and outlet pipe	"	1"	1"	1"	1"	1.5"	1.5"	1.5"	1.5"	1.5"	2.5"	3"	3"	5"
Мощность вентиляторов	Cooling fan power	Kw	0.1	0.25	0.5	0.5	0.5	0.5	1	1.5	1.5	1.5	3.2	3.2	5
Габаритные размеры	Size length	mm	680	1030	1100	1220	1220	1220	1220	1700	1980	1900	2000	2100	3600
	Size width	mm	460	680	700	800	930	930	1050	1100	1160	1200	1300	1800	
	Size height	mm	840	1270	1400	1450	1600	1600	1600	1920	1920	2000	2100	2100	1800
Накопительный бак	Water tank capa.	L	20	53	88	120	200	200	240	380	380	Non-water box (dry-type)			
Вес	Weight	Kg	35	180	240	300	360	380	460	680	700	820	1100	1400	2800